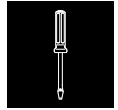


Zuerst REINIGEN, dann verbinden!

CLEAN first, connect then!



ACHTUNG

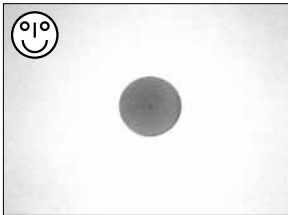
Die Leistungsfähigkeit eines Lichtwellenleitersystems hängt stark von der Reinheit der Verbindungsstellen ab. Kleine Schmutzpartikel, Staub, etc. können unter Umständen einen LWL Verbinder zerstören. Bitte lesen Sie dazu die **IEC/TR 62627-01** für weiter Informationen. Deshalb gilt: Visuelle Inspektion mit geeignetem Hilfsmittel (Mikroskop etc.), Reinigen gemäss Vorschriften des Herstellers, anschliessend nochmals Inspizieren und erst dann Verbinden.

Dabei ist folgendes Reinigungsmaterial zu empfehlen:

- Fusselfreie Tücher
- Isopropyl Alkohol

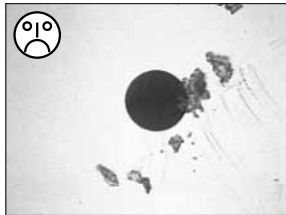
- Fusselfreie Stäbchen
- Trockenes Reinigungsband

Saubere Oberfläche = gut



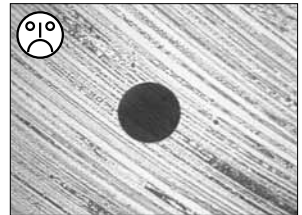
clean surface = pass

Schmutzpartikel = mangelhaft



dust particles = fail

Fingerabdruck = mangelhaft



finger print = fail

ATTENTION

The performance and reliability of an optical fiber system depends strongly on the cleanness of the connection components. Small impurities like dirt, dust, etc. can possibly destroy a Fiberoptic Connector. Please read **IEC/TR 62627-01** for more details. Therefore the following procedure is strongly recommended: Visual inspection of the surface (with microscope). Clean the surface following the instruction of the manufacturer. After cleaning inspect again the surface, if clean than make the connection!

The following cleaning materials are recommended:

- Lint-free tissues
- Isopropyl alcohol

- Lint-free pipes
- Dry film

Headquarters

Switzerland

Reichle & De-Massari AG

Binzstrasse 32

CHE-8620 Wetzikon

Telephone HQ +41 (0)44 933 81 11

Telefax HQ +41 (0)44 930 49 41

E-Mail hq@rdm.com

www.rdm.com

